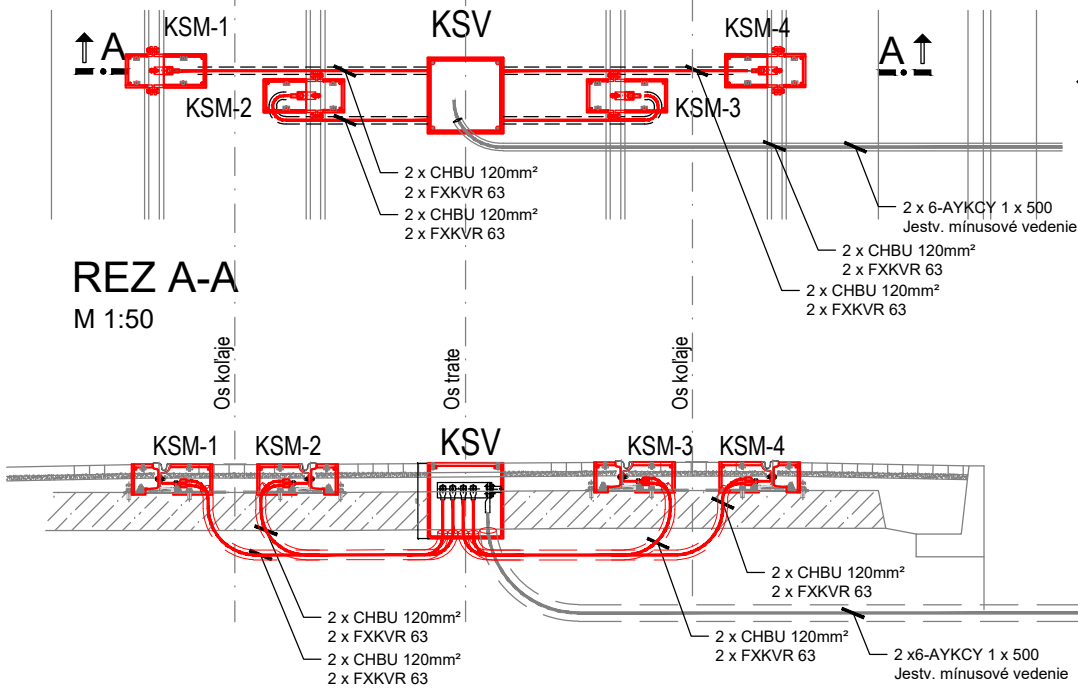


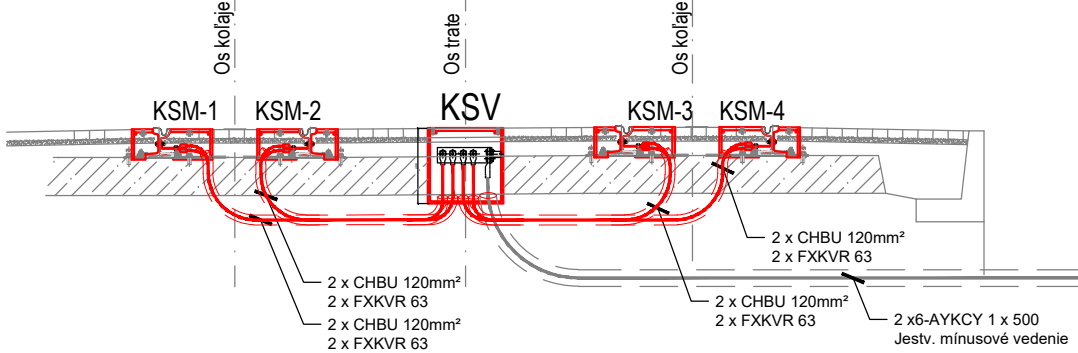
PÔDORYS

M 1:50



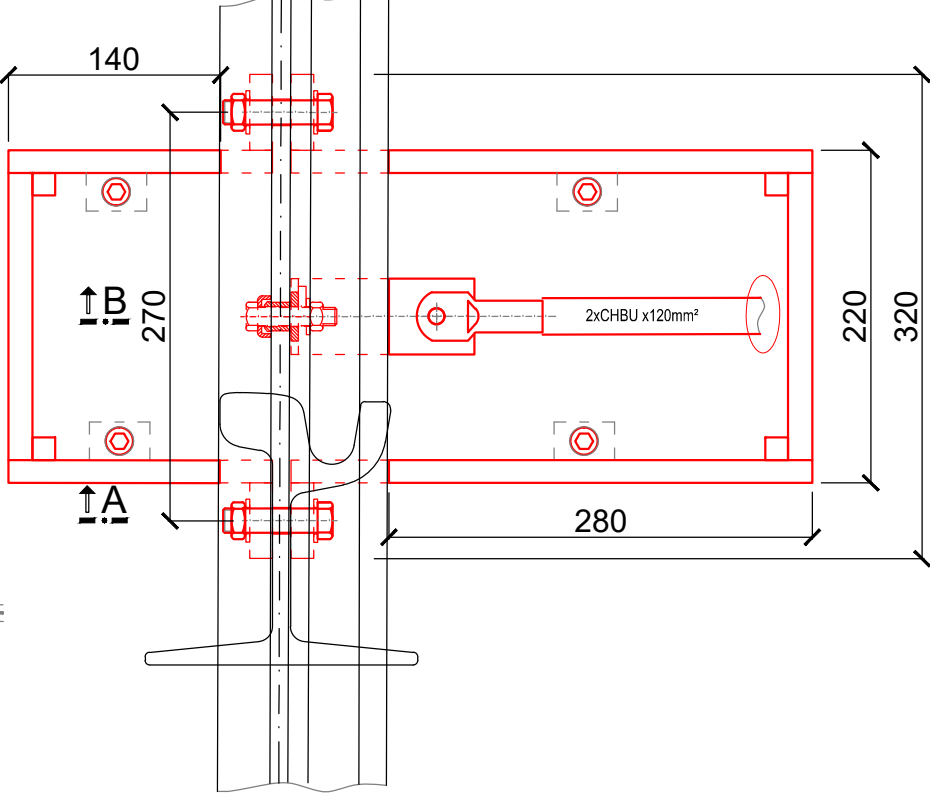
REZ A-A

M 1:50



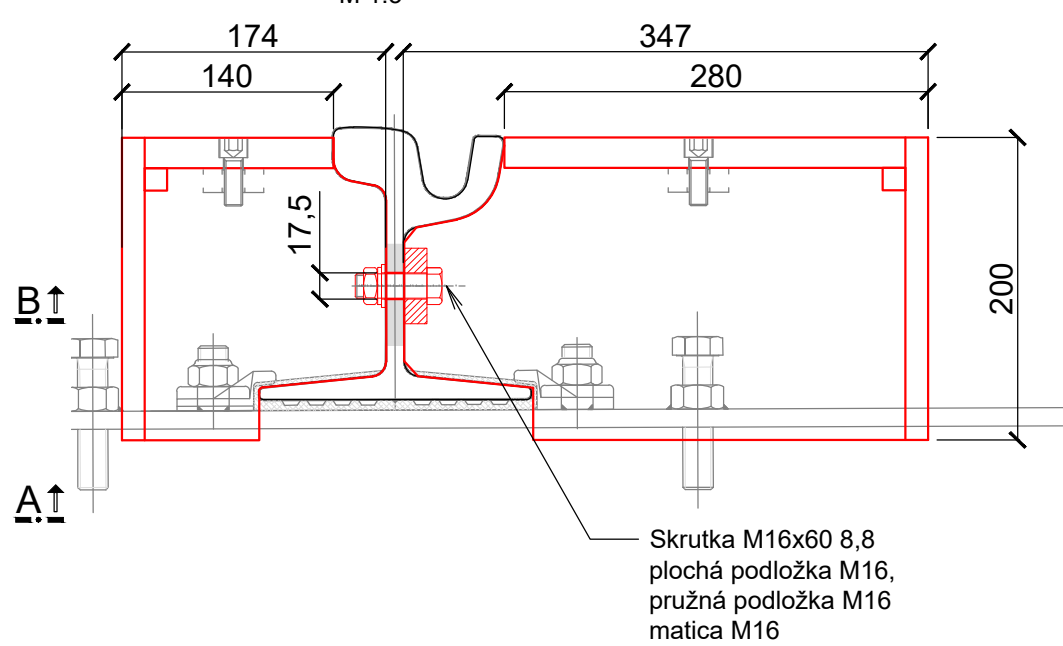
PÔDORYS "KSM"

M 1:5



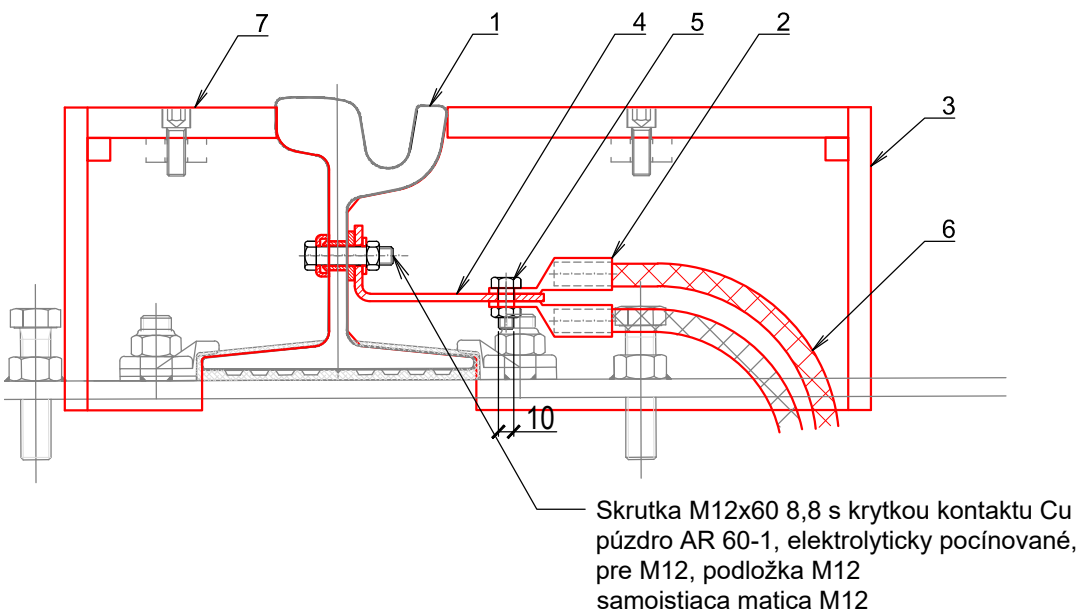
REZ A-A

Uchytenie koľajovej skrinky o koľajnicu
M 1:5



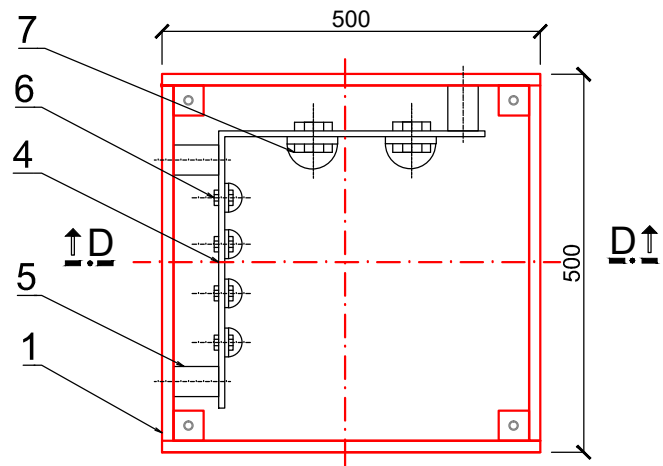
REZ B-B

Uchytenie praporcu o koľajnicu
M 1:5



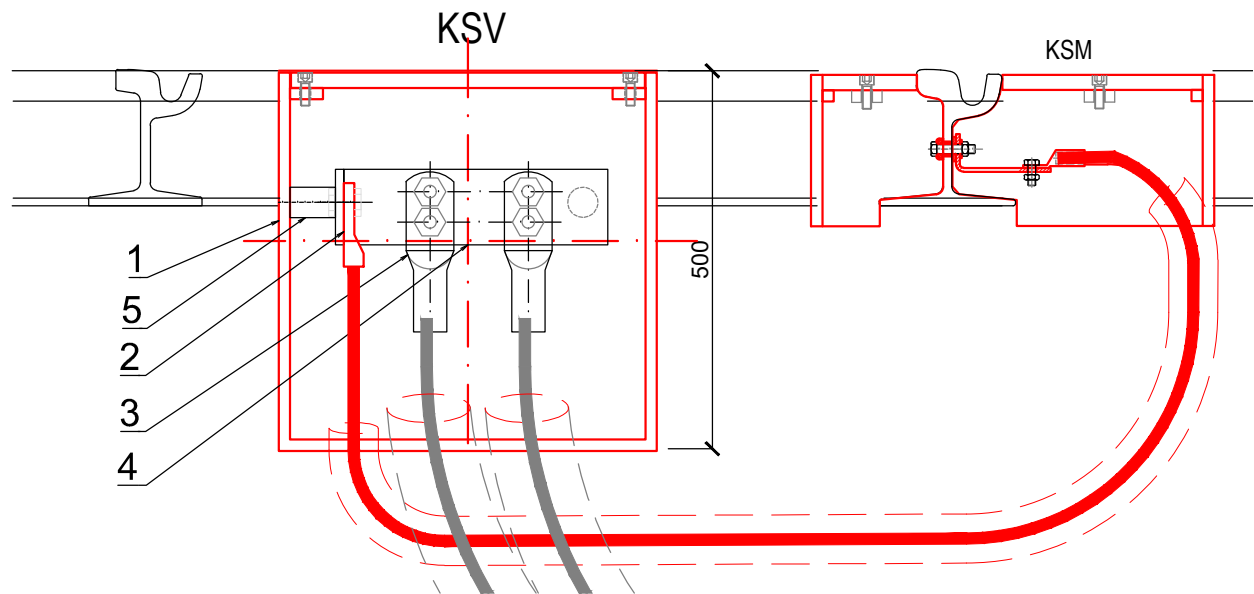
PÔDORYS "KSV"

M 1:10



REZ D-D

M 1:10



Legenda KSV:

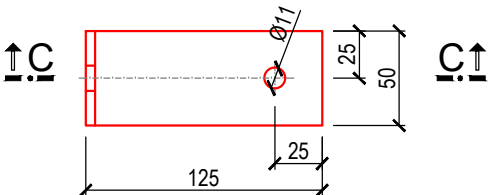
| pol.č. | názov | ks/m |
|--------|--|------|
| 1. | Koľajová skrinka veľká "KSV" 500x500x500 mm bez dna | 1 |
| 2. | Káblové oko Cu 120 | 4 |
| 3. | Káblové oko AL 500 | 2 |
| 4. | Prípojnice AL 800x100x5 | 1 |
| 5. | Izolátor porcelánový | 3 |
| 6. | M12 s podložkou a maticou | 8 |
| 7. | M16 s podložkou a maticou | 4 |

Legenda KSM:

| pol.č. | názov | ks/m |
|--------|--|------|
| 1. | Koľajnica | |
| 2. | Káblové oko Cu 120 | 2 |
| 3. | Koľajová skrinka malá "KSM" 280x220x200 bez dna | 1 |
| 4. | Praporec | 1 |
| 5. | M10 s podložkou a maticou | 2 |
| 6. | CHBU 120 mm ² | - |
| 7. | Koľajová protiskrinka malá | 1 |

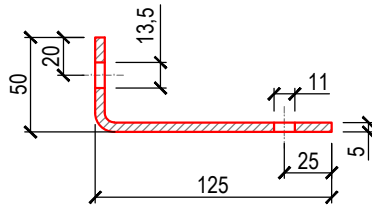
PÔDORYS "PRAPOREC"

M 1:4



REZ C-C

M 1:4



Rozvinutá dĺžka polotovaru 170

SÚSTAVA: 2 DC 600/750V

- + pól v trolejovom vodiči, - pól v kolaji
- OCHRANNÉ OPATRENIA PROTI DOTYKU ŽIVÝCH ČASTÍ:
- STN EN 50122-1/2011 Ochrana vzdušnou vzdialenosťou čl.5.2
 - STN 33 2000-4-41/2019 izoláciou príloha A, kap. A.1, zábranami alebo krytmi príl. A, kap. A.2
- OCHRANNÉ OPATRENIA PROTI DOTYKU NEŽIVÝCH ČASTÍ:
- STN EN 50122-1/2011 Dvojité izolácia vrchného trolejového vedenia čl.6.2.3.2
 - Pre napájacie body (stožiare na ktorých sú umiestnenébleskoistky): STN EN 50122-1/2011 čl.6.2.2.1
- + prístroje na obmedzenie napätia príloha F - ČASŤ F.2

Poznámka:




- Jestvujúce mínusové vedenie -2xAYKCY 500 mm²-108 / B1,2 z traťových rovádzačov SS 108 osadených pri Priori ponechať až po jestv. koľajovú skrinku veľku, ktorá je umiestnená oproti napájaciemu bodu NB 108B.
- Kábelové prepoje CHBU 120 mm² z koľajovej skrinky veľkej KSV k jednotlivým koľajám sú nové.
- Práce je nutné vykonávať súčasne s výstavbou električkovej trate.

DELTA s.r.o.

Lužná 12
851 04 Bratislava

Súradnicový systém : S - JTSK

Výškový systém : B.p.v

| | | |
|--|--|---|
| Stavebník:  Dopravný podnik Bratislava Olejkárska 1 814 52 Bratislava | Zodpovedný projektant: Ing. Marta Bútorová  | Vypracoval: Ing. Marta Bútorová  |
| Miesto stavby: Bratislava, k.ú.Staré mesto | | |
| Projekt: Úprava koľají električkovej trate na Námestí SNP-juh - 1. etapa | | |
| Stavebný objekt : KOĽAJ AKO SPÄTNÝ VODIČ - 1.ETAPA | | |
| Profesia : Elektro | Počet A4: 3 x A4 | Označenie výkresu: jaz. mutácia č. revízie: 05 -s -0 |
| Obsah výkresu: Ukoľajnenie spätných vedení | | |
| Dátum: marec 2026 | | |
| Stupeň projektu: DOKUMENTÁCIA PRE OHLÁSENIE STAVBY | | |
| Číslo SO: SO 12 | | |